

38^{es} JORNADES
INTERNACIONALS
PER A PROFESSORAT
DE CATALÀ



Teatralitzem els sons del català: cap a una didàctica pràctica de la pronúncia

Adéla Koťátková

adela.kotatkova@uji.es

Departament de Filologia i Cultures Europees,

Universitat Jaume I

Quins sons pronuncien?

<https://www.youtube.com/watch?v=tCnCO6qf79g>



Quins sons pronuncien?



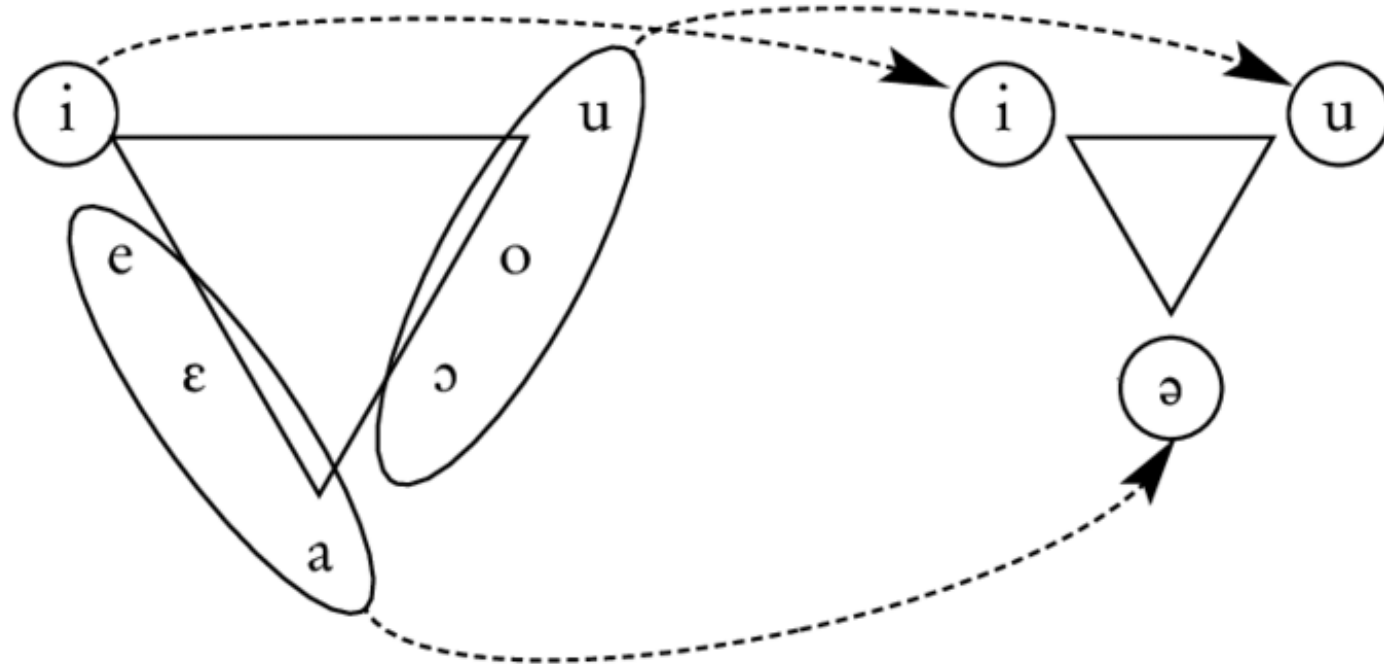
Quins sons pronuncien?

www.youtube.com/watch?v=NtRACBgHrkE



Quins sons pronuncien?

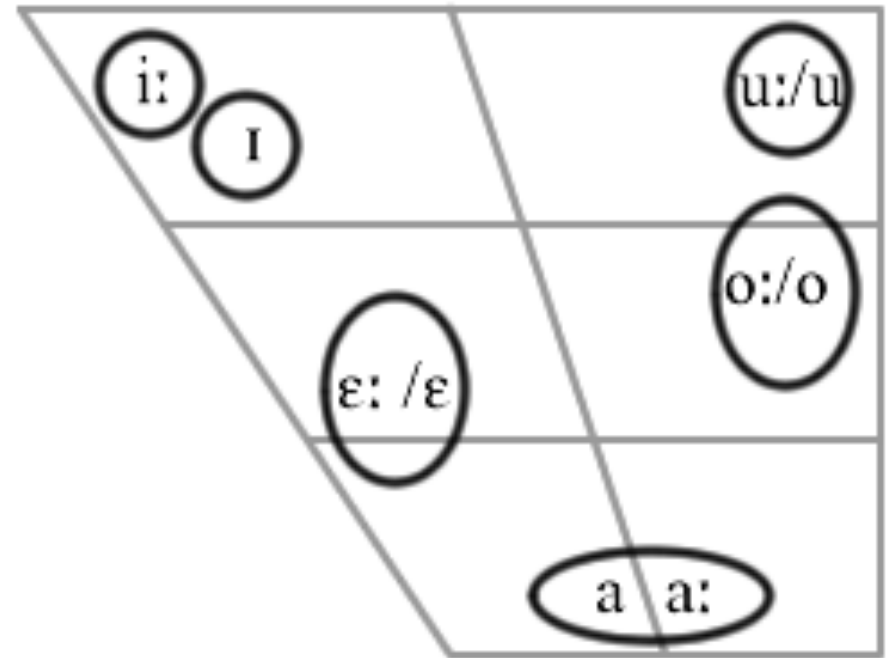




LES VOCALS

	Anterior	Central	Posterior
Tancada	i		u
Semitancada	e		o
Mitjana		(ə)	
Semioberta	ɛ		ɔ
Oberta		a	

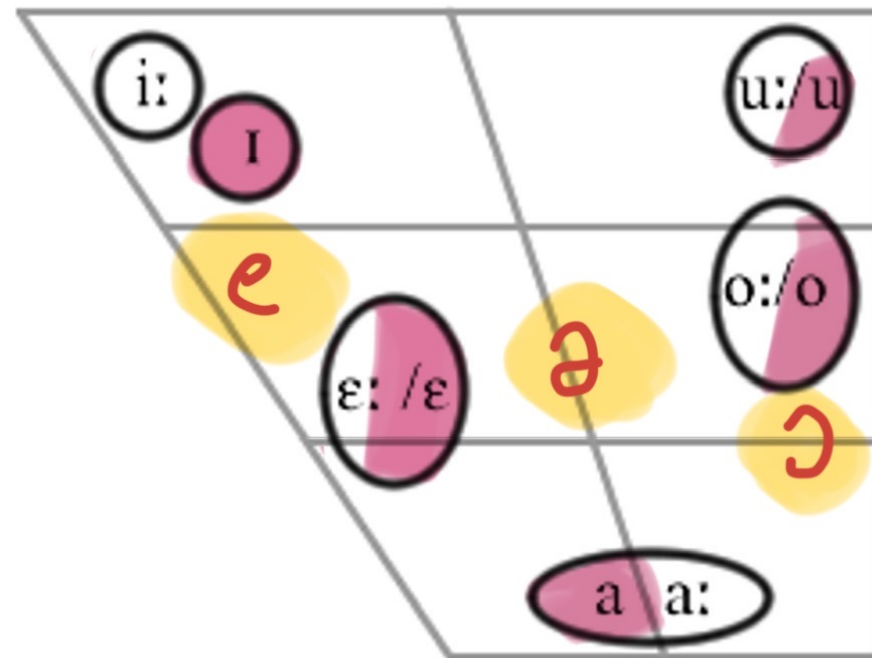
Nota: Entre parèntesis només en àmbit restringit.^[2]



I QUIN ÉS EL VOSTRE TRIANGLE?

	Anterior	Central	Posterior
Tancada	i		u
Semitancada	e		o
Mitjana		(ə)	
Semioberta	ɛ		ɔ
Oberta		a	

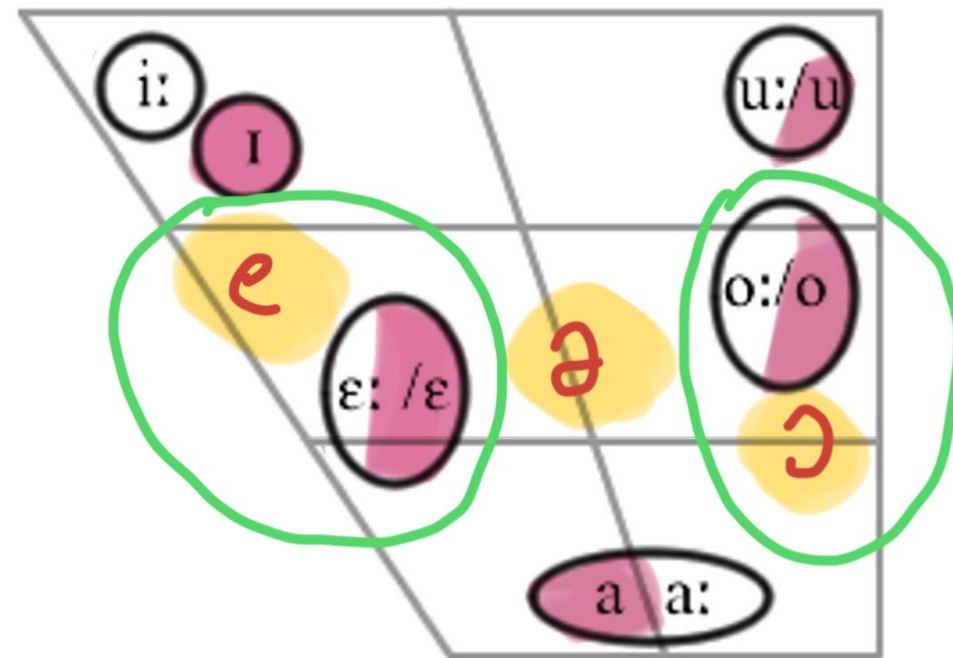
Nota: Entre parèntesis només en àmbit restringit.^[2]



I QUIN ÉS EL VOSTRE TRIANGLE?

	Anterior	Central	Posterior
Tancada	i		u
Semitancada	e		o
Mitjana		(ə)	
Semioberta	ɛ)	ɔ
Oberta		a	

Nota: Entre parèntesis només en àmbit restringit.^[2]



I QUIN ÉS EL VOSTRE TRIANGLE?

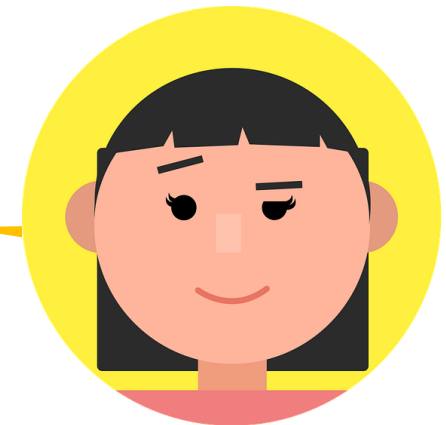
Com puc saber si és oberta o tancada?

- DNV (Diccionari Normatiu Valencià)
- Mira la transcripció: “é” i “ó” tancades, “è” i “ò” obertes



The screenshot shows the website for the Diccionari Normatiu Valencià. At the top left is the logo of the Acadèmia Valenciana de la Llengua. The main title is "DICCIONARI NORMATIU VALENCIÀ". Below the title are two search options: "Consulta simple" and "Consulta avançada". There are also links for "Cival" and "Portal Terminològic Valencià". A search bar is labeled "Paraula a buscar". Below the search bar, four words are listed with their phonetic transcriptions and speaker icons: "herba [érba]", "poma [póma]", "correu [koréw]", and "prova [próva]".

Si fas clic en l'altaveu, podràs sentir-ne la pronunciació.



Oberta o tancada?

1.	2.
3.	4.



Oberta o tancada?

1. fórmula [fórmula]

2. església [ezylézia]

3. roig [rótf]

4. premi [prémi]



Activitat 1:

La tècnica de les tisores per a practicar les vocals obertes i tancades

1. Ens dividim en grups de 4-6 persones.
2. Pronunciem la "e" **tancada** marcant la distància entre els llavis amb els dits (l'índex i el del mig) de la **mà esquerra**.
3. Aixequem la mà amb la mesura per a ensenyar-la a tot el grup i mantenim els dos dits amb aquesta mesura i els apartem de la boca
4. Pronunciem la "e" **oberta** i prenem la mesura amb la **mà dreta**
5. Aixequem les dues mans per ensenyar al professor i a la resta del grup la **diferència de distància** entre la "e" tancada i l'oberta.
6. **Si no hi ha una diferència clara** entre les dues mesures, **separem els dits de la mà dreta més o menys a una doble distància** que la que tenen entre els dits de la mà esquerra i ens posem aquesta nova mesura davant de la boca. Ara intentem pronunciar de nou la "e" oberta intentant arribar a separar els llavis segons els dits
7. **Aquest procés es repeteix per a la "o" oberta i tancada.**



***La tècnica de les tisoires per a practicar
les vocals obertes i tancades***



SERP VS. ABELLA



SORDA VS. SONORA



Ssssssssss!



Zzzzzzzzz!

Com puc saber si és sonora o sorda?



ACADÈMIA VALENCIANA DE LA LLINGÜA

DICCIONARI NORMATIU VALENCIÀ

Consulta simple Consulta avançada

Cival Portal Terminològic Valencià

Paraula a buscar

dinsaure

Buscar Esborrar

Resultats

dinsaure

dinsaure [dinosáwre] 

1. *m.* PALEONT./ZOOLOG. Rèptil pertanyent al grup dels dinsaures.
2. *m. pl.* PALEONT./ZOOLOG. Grup de rèptils fòssils pertanyents a l'era secundària, de grans dimensions, amb el cap menut, el coll i la cua llargs, i les potes posteriors més llargues que les anteriors, i uns altres amb les quatre extremitats quasi iguals, com ara el diplodocus.



En aquest cas, la essa de **dinsaure** és sorda, ja que en la transcripció posa [dinosáwre]. A més a més, pots sentir-ne la pronunciació si fas clic en l'altaveu.



Com es representa
gràficament la [s]?



I com la [z]?



1) ESSA SONORA /z/

Grafia S	Grafia Z
<ul style="list-style-type: none">- entre vocals: <i>espaiosa, pisos...</i>- els derivats o compostos de: fons: <i>enfonsar</i> dins: <i>endinsar</i> trans: <i>transistor</i>	<ul style="list-style-type: none">- a principi de mot: <i>zona, zebra...</i>- darrere de consonant: <i>pinzell, colze...</i>- Altres mots (una gran quantitat dels quals deriven del grec): <i>amazona, esquizofrènic, trapezi, zoològic, Bizantí, topazi, nazi...</i>

2) ESSA SORDA /s/

S	SS	C	Ç
<p>- A principi de mot: <i>seguretat, segona...</i></p> <p>- Després dels prefixos: a (<i>asimetria</i>) ante (<i>antesala</i>) anti (<i>antisèptic</i>) bi (<i>bisexual</i>) contra (<i>contrasentit</i>) entre (<i>entresuat</i>) mono (<i>monosíl·lab</i>) uni (<i>unisexual</i>) tri (<i>trisòdic</i>) poli (<i>polisíl·lab</i>)</p> <p>- a fi de mot: <i>armaris, mes...</i></p> <p>- entre consonant i vocal i entre vocal i consonant: <i>sensual, aspecte...</i></p>	<p>- Entre vocals: <i>passadis, tassa...</i></p> <p>- Femenins amb el sufix -essa: <i>poetessa, comtessa, abadessa...</i></p> <p>(però <i>princesa, burgesa, pagesa i marquesa</i>)</p> <p>- Compostos de : -gressió: <i>agressió</i> -missió: <i>emissió</i> -pressió: <i>impressió</i></p> <p>- Superlatius: - íssim: <i>moltíssim</i> - íssima: <i>moltíssima</i></p>	<p>- Davant e i i: <i>gratacel</i> <i>opcional</i></p> <p>- Suffixos: -ància: <i>constància</i> -ència: <i>consciència</i></p>	<p>- Davant a, o, u: <i>França, cançó, vençut</i></p> <p>- A fi de mot: <i>feliç, audaç...</i></p> <p>- Suffixos: - ança: <i>esperança</i> - ença: <i>renaixença</i></p>

1) ESSA SONORA /z/

Grafia S	Grafia Z
<ul style="list-style-type: none">- entre vocals: <i>espaiosa, pisos...</i>- els derivats o compostos de: fons: <i>enfonsar</i> dins: <i>endinsar</i> trans: <i>transistor</i> 	<ul style="list-style-type: none">- a principi de mot: <i>zona, zebra...</i>- darrere de consonant: <i>pinzell, colze...</i>- Altres mots (una gran quantitat dels quals deriven del grec): <i>amazona, esquizofrènic, trapezi, zoològic, Bizanti, topazi, nazi...</i> 

2) ESSA SORDA /s/

S	SS	C	Ç
<p>- A principi de mot: seguretats, segona...</p> <p>- Després dels prefixos: a (<i>asimetria</i>) ante (<i>antesala</i>) anti (<i>antisèptic</i>) bi (<i>bisexual</i>) contra (<i>contrasentit</i>) entre (<i>entresuat</i>) mono (<i>monosíl·lab</i>) uni (<i>unisexual</i>) tri (<i>trisòdic</i>) poli (<i>polisíl·lab</i>)</p> <p>- a fi de mot: armaris, mes...</p> <p>- entre consonant i vocal i entre vocal i consonant: sensual, aspecte...</p>	<p>- Entre vocals: <i>passadís, tassa...</i></p> <p>- Femenins amb el sufix -essa: poetessa, comtessa, abadessa...</p> <p>(però princesa, burgesa, pagesa i marquesa)</p> <p>- Compostos de : -gressió: <i>agressió</i> ? -missió: <i>emissió</i> ? -pressió: <i>impressió</i> ?</p> <p>- Superlatius: ? - íssim: <i>moltíssim</i> ? - íssima: <i>moltíssima</i> ?</p>	<p>- Davant e i i: <i>gratacel</i> ✓ <i>opcional</i> ✓</p> <p>- Suffixos: -ància: <i>constància</i> ? -ència: <i>consciència</i> -</p>	<p>- Davant a, o, u: ✓ <i>França, cançó, vençut</i></p> <p>- A fi de mot: ? <i>feliç, audaç...</i> -</p> <p>- Suffixos: - ança: <i>esperança</i> ? - ença: <i>renaixença</i> -</p>



fricativa labiodental sonora /v/



lateral palatal sonora /l/

ACTIVITAT 2: TEATRALITZEM ELS SONS

Lloc d'articulació

Mode d'articulació	bilabial		labiodental		dental		alveolar		postalveolar		palatal		velar	
oclusiu	p	b			t	d							k	g
africat							\widehat{ts}	\widehat{dz}	$\widehat{tʃ}$	$\widehat{dʒ}$				
fricatiu			f	v			s	z	ʃ	ʒ				
nasal		m		ɱ				n				ɲ		ŋ
vibrant								r						
bategant								ɾ						
lateral								l				ʎ		
aproximant		β				ð						j	ʝ	w

Lloc d'articulació

Mode d'articulació	bilabial		labiodental		dental		alveolar		postalveolar		palatal		velar		
oclusiu	p	b			t	d								k	g
africat								ts	dz	tʃ	dʒ				
fricatiu			f	v			s	z	ʃ	ʒ					
nasal		m		ɱ				n				ɲ		ŋ	
vibrant								r							
bategant								ɾ							
lateral								l				ʎ			
aproximant		β				ð						j		ʝ	w

Activitat 2:

Teatralitzem els sons

1. Ens dividim en 3 grups.
2. Cada grup rebrà una llista de consonants.
3. Heu de preparar l'explicació i teatralització dels sons. Guieu-vos per la pàgina:
<http://www.ub.edu/sonscatala/ca/valencia>

Distribució

- Grup 1: p, d, tʃ, dʒ

- Grup 2: g, f, z, ɲ

- Grup 3: r, ʀ, j, ʎ

Lloc d'articulació

Mode d'articulació	bilabial		labiodental		dental		alveolar		postalveolar		palatal		velar	
oclusiu	p	b			t	d							k	g
africat							\widehat{ts}	\widehat{dz}	$\widehat{tʃ}$	$\widehat{dʒ}$				
fricatiu			f	v			s	z	ʃ	ʒ				
nasal		m		ɱ				n				ɲ		ŋ
vibrant								r						
bategant								ɾ						
lateral								l				ʎ		
aproximant		β				ð						j	ʝ	w

IRLlull institut
ramon llull

UJI UNIVERSITAT
JAUME I

Xarxa Vives
d'Universitats

#38JIPC
#XarxaLlull
@IRLlull

38^{es} JORNADES INTERNACIONALS PER A PROFESSORAT DE CATALÀ



Moltes gràcies!

Adéla Kořátková

adela.kotatkova@uji.es

Departament de Filologia i Cultures
Europees,
Universitat Jaume I